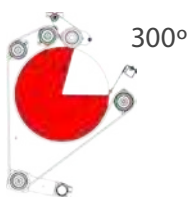




# Calandra de Planchado Industrial con Introducutor y Plegador longitudinal

## SIGMA



**EASYFOLD®**

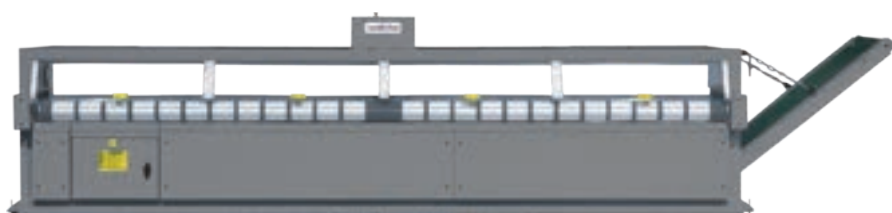
### DESCRIPCIÓN

- Gran superficie de contacto entre el rodillo y la ropa en un perímetro de 300°
- Protección automática de las manos y paro de emergencia para una mayor seguridad
- Bandas de planchar resistentes NOMEX
- Enfriamiento automático del rodillo
- Microprocesador de fácil manejo con 20 programas
- Indicador de la velocidad de planchado y de la temperatura
- Movimiento regresivo del rodillo
- Ajuste libre del plegado
- Sistema incorporado para introducir y plegar longitudinalmente
- Motor accionado por variador de frecuencia

- Filtros de polvo de fácil extracción
- Barra antiestática estándar
- Pedal para accionar y detener la máquina de manera fácil
- Easyfold® sistema que requiere menos mantenimiento (sin cintas ni cilindros pequeños)
- Calentamiento eléctrico, a gas o a vapor

### OPCIONES

- Plegador transversal y apilador
- Cilindro cromado para una mejor conducción del calor
- Senso-SPEED ajusta la velocidad del cilindro a la temperatura automáticamente

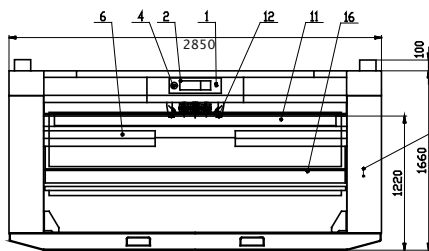


TYPE		S 2005	S 2505	S 3205
<b>DIÁMETRO DEL RODILLO</b>	mm	500	500	500
<b>LONGITUD DEL RODILLO</b>	mm	2000	2500	3200
<b>CALEFACCIÓN</b>				
Eléctrica	kW	38	72	-
Gas	kW	36	52	66
Vapor	kg/h	49	68	88
<b>MOTOR</b>				
Motor del rodillo	kW	0,98	1,2	1,2
Motor del ventilador	kW	0,18/0,255	2x0,18/0,255	2x0,18/0,255
<b>PRODUCCIÓN*</b>				
Eléctrica y Gas	Kg/h.	80	95	120
Vapor	Kg/h	95	115	145
Humedad Restante	%	40	40	40
<b>VELOCIDAD DEL RODILLO</b>	m/min.	1,5-8	1,5-8	1,5-8
<b>CONEXIÓN ELÉCTRICA</b>		3x380-415V+N 50/60Hz 3x208-240V 50/60Hz		
<b>CONEXIÓN DEL AIRE A PRESIÓN**</b>	pulg.	exterior: 1/2" interior 1/4"		
<b>DIMENSIONES</b>				
Rodillo de planchado sin embalar AxAxP	mm	1760x2850x1320	1760x3450x1320	1760x4050x1320
Plegador transversal sin embalar AxPxH	mm	-	1010x3430x870	1010x4020x870
Apilador sin embalar AxPxH	mm	-	1280x2750x1040	1280x2750x1040
<b>DATOS DE TRANSPORTE</b>				
Rodillo de planchado peso neto/bruto	kg	1720/1990	2180/2460	2400/2770
Rodillo de planchado Embalado AxPxH	mm	1990x2990x1370	1990x3590x1370	1990x4190x1370
Plegador transversal peso neto/bruto	kg	-	515/760	560/810
Plegador transversal Embalado AxPxH	mm	-	1400x3740x1050	1400x4340x1050
Apilador peso neto/bruto	kg	-	290/490	290/490
Apilador Embalado AxPxH	mm	-	1584x3044x1244	1584x3044x1244

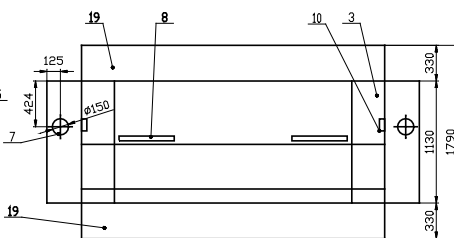
\* Probado de acuerdo con ISO 9398-1  
\*\* Sin compresor

Los datos de las dimensiones de la máquina incluyen todas las partes extendidas

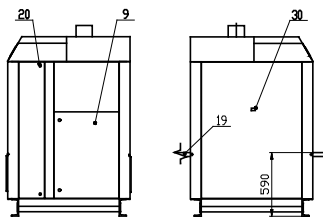
### FRONTAL SIGMA



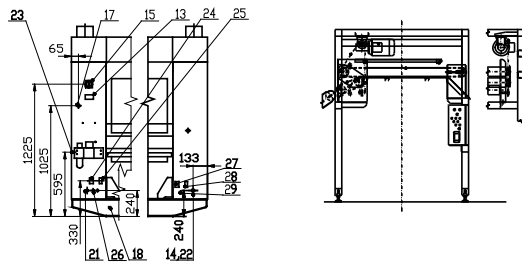
### SUPERIOR SIGMA



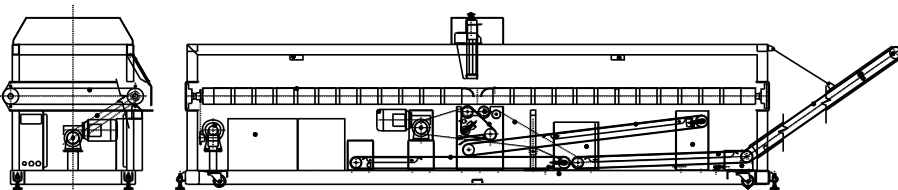
### LATERAL SIGMA



### TRASERA APILADOR



### FRONTAL PLEGADOR



1. Botón del introductor
2. Panel de control
3. Cubierta superior
4. Paro de emergencia
5. Accionamiento manual del rodillo
6. Cepillos de presión
7. Salida de vahos
8. Filtro
9. Distribuidor de electricidad
10. Ojales de suspensión
11. Bandas de introducción
12. Introductor
13. Placa de fabricación
14. Salida del condensado (solo para la versión a gas)
15. Interruptor principal
16. Canal frontal
17. Alimentación de vapor (solo para la versión de vapor)
18. Tierra
19. Mesa del plegador
20. Cierre de la cubierta lateral
21. Alimentación de energía eléctrica
22. Entrada de gas (solamente con los modelos de gas)
23. Entrada de aire a presión
24. Conexión para el plegador transversal
25. Conexión del mando del plegador transversal
26. Entrada de aire a presión del plegador transversal
27. Conexión eléctrica del apilador
28. Conexión del mando del apilador
29. Entrada de aire a presión del apilador
30. Visor del quemador (solo para la versión a gas)

10-2025/0001

