



Lavadoras de Barrera Sanitaria

DBL



DESCRIPCIÓN

- Sin anclaje, alta centrifugación
- **Cubierta de acero inoxidable de la máquina (AISI 304)**
- Interior y exterior del tambor de acero inoxidable
- Tambor de 3 compartimentos (dividido en forma de Y)
 - DBL 110, 140, 180
- Tambor de 2 compartimentos (Pullmann)
 - DBL 70, 90
- Graphitronic® - nuevo display gráfico con posibilidades casi ilimitadas como son:
 - Interfaz de comunicación que posibilita el control remoto
 - Multilingüe
 - Libre programación
- Marco, rodamientos y tambor sobredimensionados
- Apertura extra amplia de la puerta (765x340 mm) para la fácil carga y descarga de ropa
- Válvula de desagüe de gran dimensión (**Ø126 mm**)
- Fácil acceso a todas las partes de la máquina

- Motor accionado por variador de frecuencia.
- PowerWash® paredes de las cámaras perforadas: más acción mecánica, menor consumo de agua.

OPCIONES

- Bombas de detergentes líquidos
- Luz de advertencia o bocina
- Sistema de dos depósitos de reciclaje del agua
- Software para la conexión de las lavadoras a la red - Trace-Tech®
- Grifo para la toma de muestra del baño
- Jabonera
- Señalización lumínica y sonora de final de ciclo
- Sistema de pesado y sistema optimización del consumo de agua - Optiload®
- Engrase automático de los gufer de los rodamientos
- Segunda pantalla



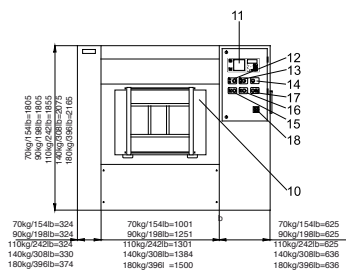


Modelo		DBL 70	DBL 90	DBL 110	DBL 140	DBL 180
CAPACIDAD						
Volumen del tambor	l	700	900	1100	1400	1800
Capacidad 1:10	kg	70	90	110	140	180
	lbs	154	198	242	308	396
Diámetro del tambor	mm	Ø1000	Ø1000	Ø1100	Ø1200	Ø1300
CÁMARAS						
		Estándar 2 Opcional 3	Estándar 2 Opcional 3	Estándar 3 Opcional 2	Estándar 3 Opcional 2	Estándar 3 -
MOTOR						
Control por frecuencia		Estándar	Estándar	Estándar	Estándar	Estándar
REVOLUCIONES						
Velocidad de lavado	rpm	36	36	35	33	36
Velocidad en centrifugado	rpm	800	800	754	720	695
FACTOR G		360	360	350	350	350
PROGRAMADOR						
Microprocesador Graphitronic®		Estándar	Estándar	Estándar	Estándar	Estándar
MUEBLES						
Acero INOX AISI 304		Estándar	Estándar	Estándar	Estándar	Estándar
TAMBOR						
Acero INOX AISI 304		Estándar	Estándar	Estándar	Estándar	Estándar
CALEFACCIÓN						
Calefacción eléctrica adicional	kW	54	54	72	72	-
Vapor	bar	6-8	6-8	6-8	6-8	6-8
CONEXIÓN						
Eléctrica				3x380-480V 50/60Hz 3x200-240V 50/60Hz		
Entrada de agua	pulg.	3x1,5" + 1x3/4"	3x1,5" + 1x3/4"	3x1,5" + 1x3/4"	3x1,5" + 1x3/4"	3x1,5" + 1x1"
Entrada de vapor	pulg.	1"	1"	1"	1"	1"
Entrada de aire comprimido	mm	Ø10	Ø10	Ø10	Ø10	Ø10
Desagüe	mm	Ø126	Ø126	Ø126	Ø126	Ø126
DIMENSIONES						
AxPxH	mm	1830x2025x1605	1830x2275x1605	1880x2325x1605	2100x2425x1805	2195x2585x1905
DATOS DE TRANSPORTE						
Peso bruto	kg	2760	2970	3150	3760	5310
Peso neto	kg	2600	2810	2990	3550	4990
Volumen (Embalado)	m ³	7,3	8,1	8,7	10,8	12,3
AxPxH Embalado	mm	1985x2100x1740	1985x2355x1740	2080x2400x1740	2250x2485x1940	2265x2665x2040
CONSUMO						
Consumo de agua fría y caliente por ciclo*	l	783 + 196	966 + 242	1179 + 296	1379 + 346	2250 + 0

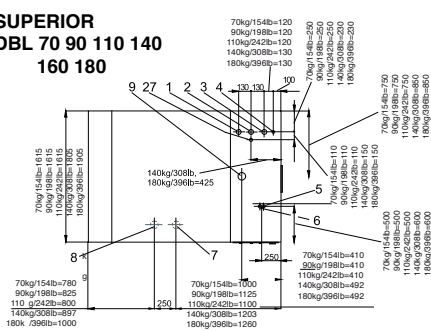
*Probado de acuerdo con la norma EN 604 56

Los datos de las dimensiones de la máquina incluyen todas las partes extendidas

FRONTAL DBL 70 90 110 140 160 180

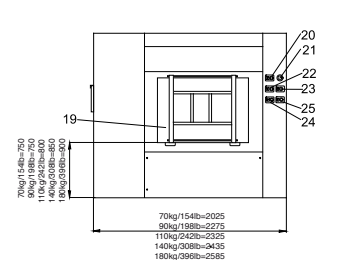


SUPERIOR DBL 70 90 110 140 160 180



1. Conexión del agua fría dura
2. Conexión del agua fría suave
3. Conexión del agua caliente
4. Conexión del vapor
5. Conexión del aire de presión
6. Conexión eléctrica
7. Válvula principal de salida
8. Válvula de salida del reciclaje
9. Ventilación
10. Puerta de carga
11. Panel de control
12. Interruptor
13. Señalización de la marcha de la máquina (+ paso del aire de presión)
14. Stop central
15. Botón para la apertura de la puerta
16. Botón para el ajuste de la posición de la puerta
17. Botón para el cierre de la puerta
18. Interruptor principal
19. Puertas de descarga
20. Señalización de la descarga
21. Stop central
22. Botón para el cierre de la puerta
23. Botón para la activación del lado de carga
24. Botón para la apertura de la puerta
25. Botón para el ajuste de la posición de la puerta
26. Tolva
27. Entrada de agua fría para los detergentes líquidos

TRASERA DBL 70 90 110 140 160 180



LATERAL DBL 70 90 110 140 160 180

